

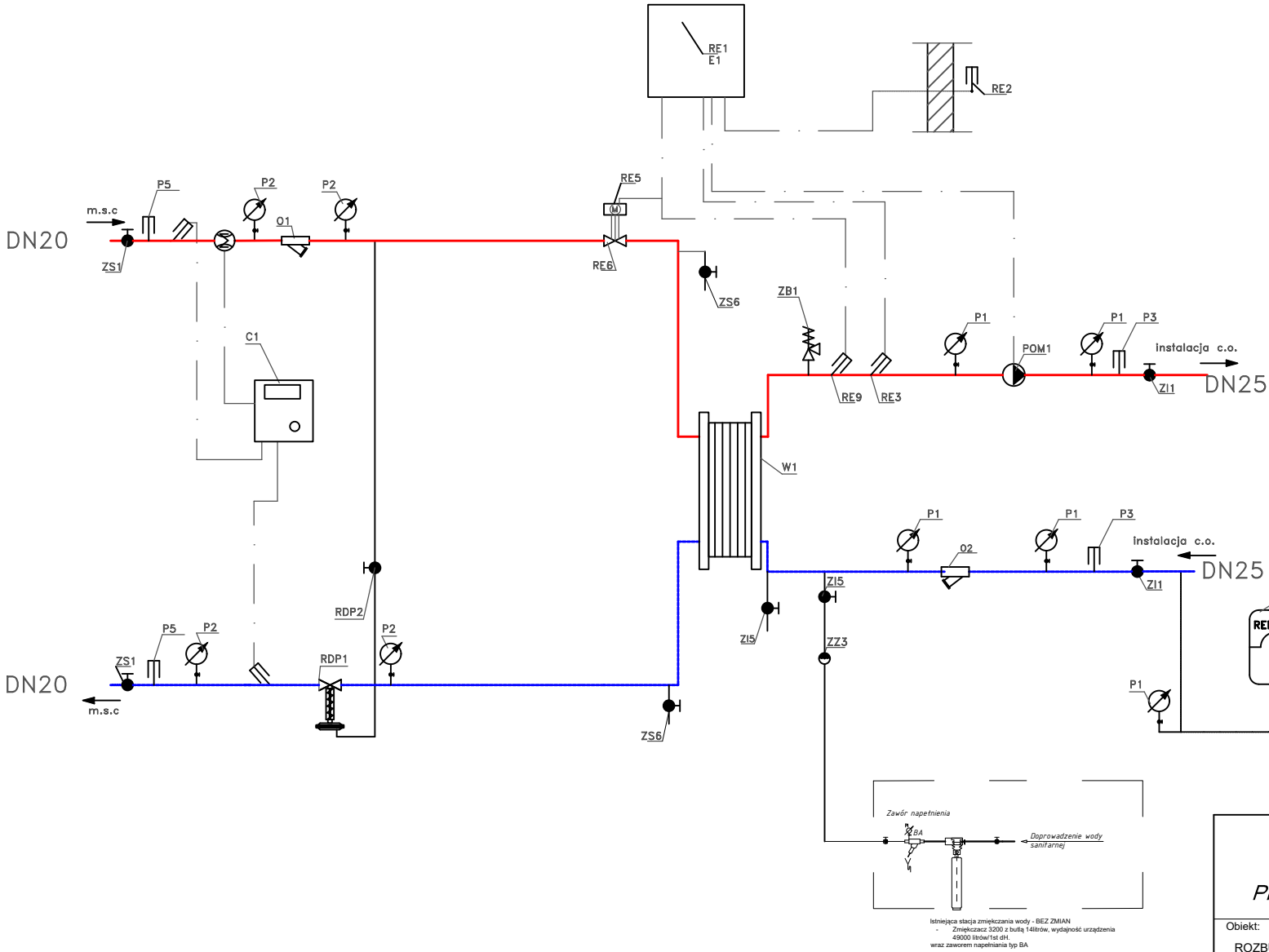
SCHEMAT WĘZŁA CIEPLNEGO – 32kW

Kompaktowy węzeł cieplny						
Moc węzła	32 kW					
c.o.	32					
c.w.u.						
c.t.						
Adres:	Stalowa Wola, Al. Jana Pawła II 27					
Lp.	Nazwa	Typ		Dn	Producent	Ilość
Wymienniki z płaszczem izolacyjnym						
W1	c.o.- płytowy lutowany	OMA12-20-3/4"	1208-0002		Hexonic	1
	Izolacja wymiennika	#NAZWA?	2102-0699			1
Układ regulacji temperatury - pogodowy						
RE1	Regulator pogodowy z konwerterem umożliwiającym wizualizację regulowanych parametrów poprzez system telemetryczny (RS232/TB)	5573-1	Z WYŚWIETLACZEM GRAFICZNYM		Samson	1
RE2	Czujnik temperatury zewnętrznej	5227-5	-35...+85°C; Pt1000; ZEWNĘTRZNY		Samson	1
RE3	Czujnik temperatury c.o.	5277-31/80 m	-50...+180°C; Pt1000; 80/mosiądz	15	Samson	1
RE5	Napęd elektryczny c.o. (f.awaryjna)	5827-A11	230V/3 pkt.; 5825-10		Samson	1
RE6	Zawór regulacyjny c.o.	3222 kv-1		15	Samson	1
RE9	Termostat bezpieczeństwa c.o.	STW 5343-2/100 sn	40...100C, 100x8, CrNiMo		Samson	1
Układ reg. różnicy ciśnień						
RDP1	Regulator różnicy ciśnień z ograniczeniem przepływu	46-6 KV-1	0,2-1 BAR, końcówki do spawania	15	Samson	1
RDP2	Zawór odcinający rurkę imp.	gwint	R250X001	8	Opal Giacomini	1
Pompa obiegowa						
POM1	Pompa c.o.	Magna3 25-60	1x230V, PN10, 180	25	Grundfos	1
Układ pomiarowy energii cieplnej - str. sieciowa						
C1	Ultradźwiękowy licznik ciepła Multical 603 - główny - WSTAWKA (dostawa i montaż w zakresie Dostawcy)	Qn-0,6	gwint, qp 0,6 m³/h, 110 mm X G ¾B (R ½) PN16, tuleje do PT500 65mm	15	Kamstrup	1
Układ zabezpieczenia instalacji						
NW1	Naczynie wzbiorcze membranowe	N 50	6 bar, 70°C	20	Reflex	1
SU	Szybkozłącze	ASK		20	Afriso	1
ZB1	Zawór bezpieczeństwa c.o.	1915	6 bar	25	SYR	1
Układ pomiarów miejscowych						
P1	Manometry - strona instalacyjna c.o. + naczynie wzbiorcze	0-6 bar	M100 111.10.100	20x1,5	Wika	5
P2	Manometry - strona sieciowa	0-16 bar	M100 111.10.100	20x1,5	Wika	4
P3	Termometry - strona instalacyjna c.o.	0-120C	bimetaliczny	15	Wika	2
P5	Termometry - strona sieciowa	0-160C	bimetaliczny	15	Wika	2
Zawory odcinające - str. sieciowa						
ZS1	Odciecie główne węzła	spawany	100 020X, PN40, przelot zredukowany, z rączką	20	Naval	2
ZS6	Spusty i odpowietrzenia	spawany	100 015X, PN40, przelot zredukowany, z rączką	15	Naval	2
Zawory odcinające - str. instalacyjna						
Z11	Odciecia c.o.	gwint, 3028		25	Genebre	2
Z15	Spusty i odpowietrzenia	gwint, 3028		15	Genebre	2
Zawory zwrotne						
ZZ3	Zawór zwrotny dla ukl. uzupełniania zładu	zz gwint	3121	15	Genebre	1
Urządzenia oczyszczające						
O1	Str. sieciowa - filtr siatkowy	kolnierz 300 oczek	fig. 821 PN16	20	Zetkama	1
O2	Str. instalacyjna c.o.	f gwint	3302	25	Genebre	1
Układ sterowania węzła cieplnego						
E1	Rozdzielnia zasilająco-sterownicza	RM			Metrolog	1
Elementy pozostałe						
I1	Izolacja termiczna	twarda pianka PUR			IZOMET	1

Spusty i odpowietrzenia montowane w najniższych i najwyższych punktach węzła. Ilość spustów i odpowietrzeń może ulec zmianie w zależności od konstrukcji węzła.

Kolorem niebieskim oznaczono zamienniki.

Kolorem szarym zaznaczono urządzenia nie wchodzące w zakres dostawy. W przypadku gdy urządzenie znajduje się wewnątrz konstrukcji węzła w jego miejsce zostanie zastosowana tzw. wstawka.



JKPROJEKT <i>PRACOWNIA PROJEKTOWA</i>		37-403 Jastkowice ul. Wąlowa 9 tel/fax:15-642-5650 tel kom: 601 292 790 e-mail:jkprojekt@interia.eu	
Objekt: ROZBUDOWA, NADBUDOWA I PRZEBUDOWA O CZĘŚĆ MAGAZYNOWO-GARAŻOWĄ BUDYNKU MAGAZYNOWEGO, BUDOWA INSTALACJI ZEWNĘTRZNEJ ENERGETYCZNEJ, WODNEJ, KANALIZACJI DESZCZOWEJ I SANITARNEJ			
Adres: JEDN. EWID. 181801_1 STALOWA WOLA OBREB: 0003 CENTRUM DZIAŁKA NR 741/1,3186/2			
Inwestor: KOMENDANT POWIATOWEJ PAŃSTWOWEJ STRAŻY POŻARNEJ W STALOWEJ WOLI AL. JANA PAWŁA II 27, 37-450 STALOWA WOLA			
Funkcja	Imię Nazwisko	Nr. i specjalność uprawnień	Podpis
PROJEKTANT	mgr inż. TOMASZ ŻAK	PDK/0223/PWOS/16 instalacji sanitarnych	
SPRAWDZAJĄCY	mgr inż. ANNA KUPIEC	PDK/0220/PWOS/16 instalacji sanitarnych	
Branża: SANITARNA	Faza projektu: PROJEKT TECHNICZNY		
Skala: BS	Data projektu: 10.2025		Rys. nr: C.O-3
Nazwa rysunku Schemat węzła cieplnego 32kW			
Zastrzega się wszelkie prawa wynikające z Ustawy o prawie autorskim. Rysunek niniejszy nie może być w całości lub w części przerysowany, uzupełniony lub odstępiony komukolwiek, bez pisemnej zgody firmy JKPROJEKT w Jastkowicach			